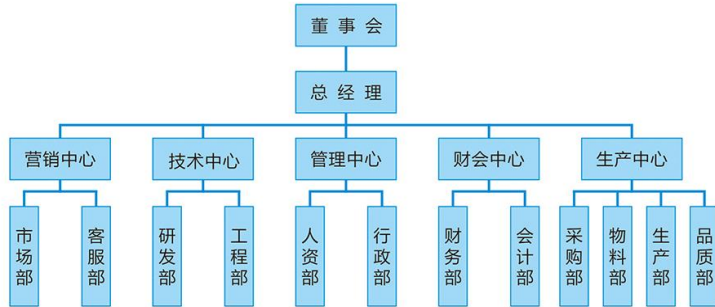




公司简介



河南若思机械有限公司是一家专注于厨房排烟油烟净化系统设计、工业通风、工业净化通风系统的设计，以及各类风机产品、油烟净化产品、空气过滤产品的设计制造安装等，是一家集产品研发、生产和销售为一体的高科技企业。公司总部坐落在交通便利的郑州市区，技术和研发实力雄厚。

河南若思机械有限公司坚持“科技是第一生产力”的信念，以“环保、节能”做为我们的社会责任，为客户全方位的解决问题。自成立以来以前沿的技术、恰当的生产工艺及快捷、有效的售后服务服务每一位客户，秉承“技术领先、品质保证、客户满意”的公司宗旨，遵守“诚信，务实，共赢”的经营理念，提供客户最优质的服务和最完善的产品。

本公司拥有一批专业的高端技术人员，融合国际知名企业的经营管理模式及企业文化，积极开拓市场，向广大客户提供从售前技术支持、售中及时跟进以及产品售后跟踪的全程服务。

我公司凭借优质稳定的产品，优秀的销售团队，专业的技术团队，畅通快捷的物流，期待成为你最可信赖的合作伙伴。携手并进，互利互赢，共创未来！

负压风机

负压风机是利用空气对流、负压换气的降温原理，是一种由安装地点的对向---大门或窗户自然吸入新鲜空气，将室内闷热气体迅速强制排出室外，任何通风不良问题均可改善的机器，降温换气效果可达90%-97%。

马达结构

采用IP55技术，防水极佳；马达支架：U型粉体烤漆支架，开模一体成型（四点固定，超高强度）；风叶材质：铝合金或不锈钢；百叶窗结构：每台均附独特自动开闭防尘、防雨气动式百叶窗和铁网保护。

用途

- 1、适用于高温或有异味的车间：如热处理厂、铸件厂、塑料厂、铝型材厂、制鞋厂、皮件厂、电镀厂、各种化工厂。
- 2、适用于劳动密集型企业：如服装厂，各类装配车间，网吧。
- 3、园艺温室大棚通风降温、畜牧场降温。
- 4、特别适用于需要降温又需要一定湿度的场所。如棉纺厂、毛纺厂、麻纺厂、织布厂、化纤厂、经编厂、加弹厂、针织厂、丝织厂、袜厂等各类纺织厂。



镀锌负压



玻璃钢负压

玻璃钢负压风机型号参数

型号	扇叶直径	转速	风量	功率	电压	噪声	重量	外形尺寸
RSF-850型	600mm	650转	23000m ³ /h	0.37kw	380V	≤65d(B)	30kg	850*850*500mm
RSF-1060型	850mm	560转	32000m ³ /h	0.55kw	380V	≤65d(B)	40kg	1060*1060*550mm
RSF-1460型	1260mm	450转	45000m ³ /h	0.75kw	380V	≤65d(B)	55kg	1460*1460*550mm

镀锌负压风机型号参数

型号	扇叶直径	转速	风量	功率	电压	噪声	重量	外形尺寸
RSF-800型	710mm	560转	23000m ³ /h	0.55kw	380V	≤70d(B)	30kg	800*800*400mm
RSF-1000型	920mm	560转	28000m ³ /h	0.75kw	380V	≤70d(B)	40kg	1000*1000*400mm
RSF-1100型	980mm	450转	38000m ³ /h	0.75kw	380V	≤70d(B)	45kg	1100*1100*400mm
RSF-1380型	1270mm	450转	45000m ³ /h	1.1kw	380V	≤65d(B)	50kg	1380*1380*400mm
RSF-1530型	1380mm	325转	52000m ³ /h	1.5kw	380V	≤65d(B)	55kg	1530*1530*400mm



冷风机

蒸发式降温换气机组（冷风机）适用于开敞式及半开敞式环境，能够直接输送自然风及输送降温后的凉风。室外新鲜空气经蒸发式降温换气机组过滤、降温后向室内源源不断的大量输送，将室内带有异味、粉尘和混浊闷热的空气排出室外，同时兼顾换气、降温及增加空气含氧量等多种效果，特别适用于高温及人群密集场所。



型号：180型/220型/300型 风量：18000-30000m³/h 全压：198-350pa。

- 风机用途**
- 1、人员密集或使用时间短暂且需要快速降温的场所——如：礼堂、会议室、教堂、学校、食堂、体育馆、展览馆、制鞋厂、服装厂、玩具厂、菜市场等；
 - 2、有污染性气体气味浓烈、粉尘较大的场所——如：医院大厅、候诊室、厨房以及化工厂、塑料厂、电子厂、化纤厂、皮革厂、喷涂丝印厂、橡胶厂、印染厂、纺织厂、养殖厂等；
 - 3、有发热设备或高温的生产场所——如：机械加工、注塑、电镀、冶金、印刷、食品加工、玻璃、家电等生产车间；需要门户开放的商场、超市、游乐场、娱乐场、候车室；
 - 4、适用于农业科研培植中心或基地——如：养鸡场、养猪场、温室等。

冷风机型号参数表

型号(NO)	功率(KW)	风量(m ³ /h)	风压(Pa)	电压(V)	噪声(db)	控制面积(m ²)	送风距离(m)	外形尺寸(mm)
RSFL-180	1.5	18000	196	380	≤79	80-100	12-15	990*990*1020
RSFL-220	2.2	22000	210	380	≤79	100-120	15-18	1100*1100*1200
RSFL-300	3.0	30000	280	380	≤79	120-150	18-22	1350*1350*1520
RSFL-550	5.5	38000	390	380	≤79	150-200	25-30	1500*1500*1720
RSFL-750	7.5	45000	480	380	≤79	200-300	50	1720*1720*1930

无动力风机

无动力风机是利用自然界空气对流原理，结合自身独特的结构设计，将任何平行方向的空气流动，加速并转变为由下而上垂直的空气流动，以提高室内通风换气效果的一种装置。它不需要用电，无噪音，可长期运转，排除室内的热气、烟气、异味、水蒸气以及轻微粉尘等。它具有许多排风设备所不具有的特点：



无动力风机

- A、最大特点就是省钱！
 - B、免电力，利用温度差和自然风使设备自传，节约一大笔的运行成本费用，效果不亚于其他同类排风产品。
 - C、设备使用寿命长，至少能运转十年，一次付出十年受益。
 - D、安装方便，为您节省一笔很大的人工费和材料费
 - E、免维修、维护。
- 适用于工业厂房、仓库等的通风换气。

无动力风机参数表

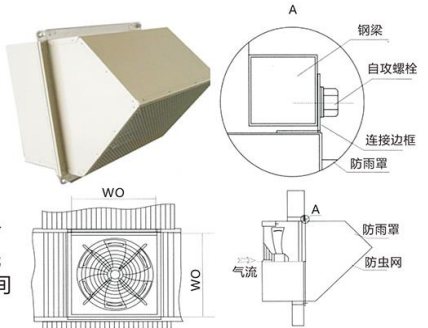
型号	换气量(m ³ /h)	涡轮内径A	涡轮高度B	涡轮外径C	底座开孔尺寸	重量/材质
RS-300	900	300mm	350mm	400mm	290mm	2.5kg/202不锈钢
RS-400	1500	400mm	450mm	500mm	400mm	3.5kg/201不锈钢
RS-500	2150	500mm	550mm	620mm	500mm	5kg/201不锈钢
RS-600	2740	600mm	650mm	700mm	600mm	6kg/201不锈钢
RS-700	3130	600mm	650mm	700mm	700×700mm	11kg/201不锈钢
RS-800	3438	800mm	730mm	900mm	800mm	16kg/201不锈钢

WEXD型边墙式通风机

WEXD系列风机采用先进的前掠型叶片、低噪音的外转子或内转子风机专用电机直联传动，方形外壳设计可以方便地安装在混凝土墙、砖墙或轻钢压型墙板上，方形防雨罩结构牢固，外形美观。具有噪声低、风量大、运行可靠、性能参数范围广、安装简便等特点。根据输送介质的要求，可制成防腐、防爆型。

广泛应用于厂矿企业车间和民用、商用建筑工程的边墙壁式通风换气。WEXD(WEX)系列风机一般用于边墙壁式排风，配设45°防雨罩（或特殊制造成60°）和防虫网（夜间可防止昆虫循灯光飞入车间）。可按需要制成边墙送风机型号为DWSP(WSP)，配设90°防雨罩(防风、雨、尘)和防虫网（夜间可防止昆虫循灯光飞入车间）。附件选配：重力式止回风阀（可确保车间在风机不开时保持与室外隔绝），订货时注明。

WEXD型边墙式通风机安装详图



WEXD型边墙式通风机性能表

风机型号	流量(m ³ /h)	静压(Pa)	电压(V)	频率(Hz)	电机功率(W)	电流(A)	转速(rpm)	电容(UF)
WEXD-250D4	1700	50	380	50	60	0.15	1420	-
WEXD-250E4	1500	50	220	50	60	0.25	1350	2
WEXD-300D4	1800	50	380	50	80	0.2	1400	-
WEXD-300E4	1600	50	220	50	80	0.37	1380	3
WEXD-350D4	2800	50	380	50	125	0.35	1380	-
WEXD-350E4	2200	50	220	50	125	0.53	1360	4
WEXD-400D4	3800	50	380	50	180	0.4	1400	-
WEXD-400E4	3600	50	220	50	180	0.8	1400	6
WEXD-450D4	6500	50	380	50	250	0.52	1350	-
WEXD-450E4	6300	50	220	50	250	1.15	1360	8
WEXD-500D4	7800	50	380	50	370	0.7	1350	-
WEXD-500E4	7600	50	220	50	370	1.75	1200	10
WEXD-550D4	9300	50	380	50	550	1.2	1300	-
WEXD-550E4	8300	50	220	50	550	2.1	1180	10
WEXD-600D4	12500	100	380	50	750	1.6	1380	-
WEXD-650D4	16500	100	380	50	1900	3.5	1350	-
WEXD-700D6	13000	50	380	50	1000	2.3	920	-
WEXD-750D6	16200	50	380	50	1200	3.2	910	-
WEXD-800D6	23000	75	380	50	1400	3.4	940	-
WEXD-900D6	25000	75	380	50	1600	3.2	940	-

WEXD型边墙式通风机安装尺寸表

型号	侧墙开洞尺寸(mm)(正方形)	型号	侧墙开洞尺寸(mm)(正方形)
WEXD-250D4/E4	340*340	WEXD-600D4	790*790
WEXD-300D4/E4	390*390	WEXD-650D4	835*835
WEXD-350D4/E4	440*440	WEXD-700D6	880*880
WEXD-400D4/E4	490*490	WEXD-750D6	945*945
WEXD-450D4/E4	540*540	WEXD-800D6	1000*1000
WEXD-500D4/E4	590*590	WEXD-900D6	1100*1100
WEXD-550D4/E4	640*640		



S F型管道轴流通风系列

采用宽叶片、大弦长、空间扭曲斜式的轴流叶轮、风机专用电机，直联传动，具有明显的噪声低、风量大、耗电省、重量轻等优点。可制成固定管道式、可调岗位式等形式。

适用于工况企业、车间仓库等场所做防暑降温通风换气货用于一般工业管道加压、送风、排风和屋顶通风使用，输送气体应无腐蚀及无显著粉尘，其介质温度低于70度。

S F型管道轴流通风机性能表

机号(NO)	额定电压(V)	功率(kw)	转速(r/min)	压力(Pa)	流量(m ³ /h)
3G-4	220	0.25	1450	100	3000
	380				
3.5G-4	220	0.37	1450	130	3700
	380				
4G-4	220	0.55	1450	166	5300
	380				
5G-4	380	0.75	1450	196	9300
	380				
	380	1.5	1450	196	9500
6G-4	380	1.5	1450	250	15000
	380	2.2	1450	294	18700
7G-4	380	3	1450	345	24500
8G-4	380	4	1450	394	30000
9G-4	380	3	960	230	28430
10G-4	380	4	960	247	28750
12G-4	380	5.5	960	431	37662



S F型管道轴流通风机



S F型管道轴流通风机(固定岗位式)



S F型管道轴流通风机
(可调岗位式)

S F B型壁式轴流通风系列

采用宽叶片、大弦长、空间扭曲斜式的轴流叶轮、机壳采用法兰翻边工艺，直联传动，具有明显的噪声低、风量大、耗电省、重量轻等优点。

适用于工况企业、车间仓库等场所做防暑降温通风换气货用于一般工业管道加压、送风、排风和屋顶通风使用，输送气体应无腐蚀及无显著粉尘，其介质温度低于70度。

SF B型壁式轴流通风机性能表

机号(NO)	额定电压(V)	功率(kw)	转速(r/min)	压力(Pa)	流量(m ³ /h)
2.5B	220	0.1	1420	65	1500
	380				
3B	220	0.12	1420	68	1600
	380				
3.5B	220	0.18	1420	90	2800
	380				
4B	220	0.25	1420	108	4500
	380				
5B	220	0.37	1420	118	5760
	380				
6B	220	0.55	1420	180	8520
	380				



SF 低噪声壁式通风机系列



S F管道高速风机

S F管道高速风机性能表

机号(NO)	额定电压(V)	功率(kw)	转速(r/min)	压力(Pa)	流量(m ³ /h)
3G-2	380	0.37	2900	180	2800
3.5G-2	380	0.55	2900	220	3450
4G-2	380	0.9	2900	280	9300
5G-2	380	1.5	2900	350	14000
6G-2	380	3	2900	500	21000



POG动叶可调轴流通风机

POG系列广泛应用于石油的提炼,各种醇类生产喷漆、烘干、橡胶生产、食品加工、药物生产等有关工厂车间工作室及仓库、地下室等场所作通风排气之用。该风机结构新颖,性能优越,具有风量,风压高,高效节能,噪声低,可实现反向通风等特点,风机输送无腐蚀,无明显灰度气体,气体含尘硬质颗粒物不大于150mg/m³,气体温度不超过50°C。

POG动叶可调轴流通风机参数表

机号(NO)	功率(KW)	叶片角度	转速 (r/min)	流量(m ³ /h)	全压(Pa)
3A	0.12	20°	2800	2184-1811	114-157
	0.25	25°	2800	2647-2136	131-166
	0.37	30°	2800	905-2290	165-205
	0.37	35°	2800	3148-2578	193-222
3.5A	0.37	20°	2800	3467-2876	155-213
	0.55	25°	2800	4204-3392	224-285
	0.75	30°	2800	4613-3637	274-329
	0.75	35°	2800	4998-4094	321-356
	0.09	25°	1400	2102-1696	72-100
	0.09	30°	1400	2307-1818	77-107
	0.12	35°	1400	2499-2047	80-112
4A	1.1	20°	2800	5013-4054	270-380
	1.1	25°	2800	6080-4960	285-398
	1.5	30°	2800	7600-6150	305-428
	2.2	35°	2800	9350-7800	320-450
	0.12	20°	1400	2500-2027	68-95
	0.18	25°	1400	3040-2480	72-100
	0.18	30°	1400	3800-3075	77-107
5A	0.25	35°	1400	4675-3900	80-112
	1.5	15°	2800	9708-8216	220-350
	2.2	20°	2800	11233-9317	284-390
	0.37	25°	1400	6809-5495	103-129
	0.55	30°	1400	7472-5891	126-152
	0.55	35°	1400	8096-6631	147-163
	0.75	40°	1400	9240-7557	160-181
	3	15°	2900	15384-13502	330-515
	5.5	20°	2900	20103-16675	489-674
	7.5	25°	2900	24374-19668	706-893
6A	0.75	20°	1450	10052-8338	122-168
	1.1	25°	1450	12187-9834	176-223
	1.5	30°	1450	13373-10543	216-259
	2.2	35°	1450	14489-11867	253-281
	2.2	25°	1450	17600-13300	229-260
	2.2	30°	1450	18800-14305	251-290
7A	3	35°	1450	21500-16145	297-370
	0.55	25°	960	11652-8810	100-115
	0.75	30°	960	12447-9470	111-133
	1.1	35°	960	14234-10689	130-165
	4	20°	1450	22750-18451	264-360
8A	5.5	25°	1450	26800-22798	360-421
	7.5	30°	1450	29626-24737	435-478
	11	35°	1450	32143-27313	517-580
	1.1	20°	960	15062-12215	116-158
	1.5	25°	960	17743-15095	160-185
	3	30°	960	19615-16377	190-210
	3	35°	960	21280-18083	226-255



POG动叶可调轴流通风机

T30系列轴流通风机

T30系列轴流风机具有机构合理、风叶强度高、噪声小、效率高等特点;本风机分为普通型和分拆型两种。C式主要用于高温的气体抽出或排送及其他含油、水、尘埃气体,所输送的为非易燃易爆,无腐蚀,无显著粉尘气体,介质温度小于80度时使用。可作为一般工业管道串联加压、送风和排风用。

T30A式轴流通风机性能表

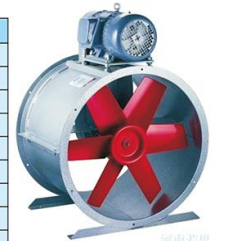
机号(NO)	功率(KW)	额定电压(V)	转速 (rpm)	压力(Pa)	流量(m ³ /h)
3A	0.25	220	1400	52-26	1000-2000
		380			
3.5A	0.37	220	1400	82-39	2000-3000
		380			
4A	0.55	220	1450	173-118	2685-5000
		380			
5A	0.75	380	1450	159-95	3238-6198
	1.5	380		210-152	3694-7660
	0.37	380	960	86-73	1722-5090
6A	2.2	220	1450	173	12000
		380		250	14000
7A	1.1	380	960	180-92	3000-9000
	3	380	1420	236-137	14000-22000
8A	1.5	380	940	120	14000
	4	380	1440	652-152	9000-25000
9A	2.2	380	940	278-65	5875-16319
	5.5	380	1440	296-210	25000-35000
10A	4	380	960	248	26000
		380	960	280	32000
12A	5.5	380	960	300	37000



T30轴流风机(A式)

T30 C式轴流通风机性能表

机号(NO)	功率(KW)	额定电压(V)	转速 (rpm)	压力(Pa)	流量(m ³ /h)
3C	0.37	380	1400	30	1750
3.5C	0.55	380	1400	40	2500
		380	1600	90	4148
4C	0.55	380	1400	79	3500
		380	1600	128	8460
5C	1.1	380	1450	100	7667
		380	1800	162	9517
		380	1200	123	11590
6C	2.2	380	1450	179	14000
		380	1600	217	15448
		380	1450	226	19000
7C	3	380	1450	226	19000
8C	4	380	1450	221	24500
9C	5.5	380	1450	215	31421
10C	4	380	960	134	27755
12C	7.5	380	960	260	44731



T30型轴流风机(C式)



T35系列轴流通风机

T35-11系列轴流风机是我国八十年代在30-11的基础上改进设计的新型风机，它与30-11风机相比具有明显优点：

- 1、构更合理：轮毂是圆筒形，减少流动损失，叶片根据强度高；
- 2、性能有较大提高：全压效率为89.5%，噪声降低3.6dB(A)。环境温度不得超过60°C，每一规格风机叶片数都为4片，叶片角度有15°、20°、25°、30°、35°五种，参数范围广。

本系列风机主要有叶轮、机壳、集流器及电机等部件组成，叶轮与电机直联，叶轮转向为电机左旋（电机端看）。防腐轴流式风机（FT35-11）是采用防腐电机，用于输送有腐蚀性的气体。防腐轴流风机（BT35-11）也是T35-11的派生产品，用于输送易燃易爆的场所，叶轮用铝合金加工而成，以防在运转中引起火花，电机配用隔爆型电机。FT35-11和BT35-11型风机的性能参数外形尺寸及其注意事项都同T35-11一样。

应用于一般工厂、仓库、办公室、住宅内通风换气或强暖气散热，也可有较长的排气管道内间隔串联安装，以提高管道中的压力，卸下机壳还可做自由风扇用。

T35式轴流通风机性能表

机号	功率(KW)	转速(r/min)	流量(m³/h)	压力(Pa)	机号	功率(KW)	转速(r/min)	流量(m³/h)	压力(Pa)
2.8A	0.37	2800	2778	186	5A	0.55	1400	7907	146
	0.18	2800	2560	143		0.75	1400	8712	165
3.15A	0.55	2800	4155	247	5.6A	0.37	910	5768	72
	0.37	2800	3418	189		0.75	1400	10168	163
	0.12	1400	2078	62		1.1	1400	12239	206
	0.18	1400	2415	51		0.37	910	8103	90
3.55A	0.37	2800	2783	216	6.3A	2.2	1420	17426	261
	0.75	2800	5380	280		0.75	910	10472	101
	1.1	2800	5951	314	7.1A	2.2	1420	16501	251
	0.18	1400	2981	78		1.1	910	16514	145
	0.25	1400	3457	65	7.5A	3	1420	19450	280
4A	1.5	2800	7685	354	8A	5.5	1450	29644	332
	1.1	2800	6999	305		7.5	1450	35682	420
	0.25	1400	4261	100	2.2	960	23624	184	
	0.37	1400	4945	83	9A	3	960	30532	206
4.5A	0.37	1400	6067	126		4	960	33937	233
	0.55	1400	6455	108	10A	4	960	38333	227
5A	0.55	1400	7907	146		7.5	960	46141	288
	0.75	1400	8712	165	7.5	960	53855	285	
	0.37	910	5768	72	11.2A	11	960	64825	361

DWT-I型玻璃钢轴流屋顶通风机

DWT-I型玻璃钢轴流屋顶风机广泛适用于中低压、大流量的使用场所。本系列的风机具有造型美观、结构紧凑、强度高、重量轻、耐腐蚀、抗老化、耗电少、噪声低、运行可靠、经济实用、安装维护方便等特点。其所输送气体不允许含有粘性物质、所含粉尘及硬度颗粒小于等于150mg/m³、气体温度小于等于60°C、相对湿度小于等于100%。

主要适用于中低压、大流量的使用场所：如工矿企业、车间、仓库、体育馆、影剧院、发电厂、化验室、橡胶厂、汽车厂及纺织、冶金等场所通风换气使用。

DWT-I型玻璃钢轴流屋顶通风机性能参数

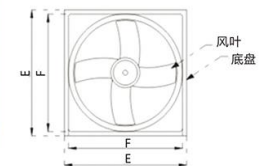
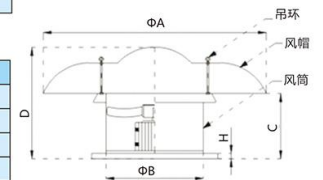
机号	功率 (KW)	转速(rpm)	流量(m³/h)	全压(Pa)
3	0.37	2900	3300-2600	181-232
	0.18	1450	1900-2100	90-110
3.5	0.75	2900	4150-5320	150-230
	0.37	1450	3320-2850	100-150
4	1.1	2900	7450-5300	193-250
	0.55	1450	5700-4580	176-190
4.5	0.55	1450	6320-5800	125-140
	0.37	1450	6067-5520	110-130
5	0.55	1450	8000-5600	135-191
	0.37	960	7000-6400	113-131
6	1.5	1450	15000-13000	232-267
	1.1	960	11000-9100	168-193
7	0.55	710	8500-7600	111-136
	1.1	960	17500-12500	165-212
8	0.75	710	12000-9200	141-177
	2.2	960	27000-23000	175-228
9	1.5	710	20000-16000	129-167
	4	960	34500-24000	256-202
10	2.2	710	32000-24000	126-177
	5.5	960	50000-39000	251-317
11.2	3	710	46000-35000	141-183
	7.5	960	41000-53855	215-285



DWT-I型玻璃钢轴流屋顶通风机

DWT-I型玻璃钢轴流屋顶通风机外形尺寸图表

机号 (NO)	功率 (KW)	外形尺寸mm						
		ΦA	ΦB	C	D	E	F	H
3	0.37	655	305	300	550	500	460	60
3.5	0.75	950	360	340	610	565	520	60
4	1.1	950	400	350	620	650	610	60
4.5	0.55	1100	460	400	695	700	660	60
5	0.55	1100	510	440	740	750	710	60
6	1.5	1300	610	510	820	850	810	60
7	1.1	1300	710	520	850	900	860	60
8	2.2	1300	800	560	950	1000	940	60
9	4	1770	910	620	1000	1260	1210	60
10	5.5	1770	1010	730	1150	1310	1250	60
11.2	7.5	1770	1120	730	1200	1450	1350	60





▶▶ DWT-II型玻璃钢离心屋顶通风机

DWT-II型玻璃钢离心屋顶通风机可用于压力要求较高的场所。其底座、叶轮、风帽、均采用优质玻璃钢复合材质制作而成。本系列风机具有造型美观、结构紧凑、强度高、重量轻、耐腐蚀、抗老化、耗电省、噪音低、运转可靠、经济实用、安装维修方便等特点。其所输送气体不允许含有粘性物质、所含粉尘及硬质颗粒 $\leq 150\text{mg}/\text{m}^3$ 、气体温度小于等于 60°C 、相对湿度小于等于100%。

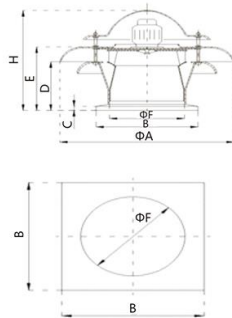
适用于工矿企业、车间、仓库、体育馆、影剧院、发电厂、化验室、橡胶厂、汽车厂、摩托车厂及纺织、冶金等场所通风换气使用。

DWT-II型玻璃钢离心屋顶风机性能参数

机号(NO)	功率(KW)	转速(rpm)	流量(m ³ /h)	全压(Pa)
3	1.5	2900	2205-1198	176-284
	0.75	1450	614-878	220-122
3.5	2.2	2900	4380-3451	150-700
	1.1	1450	1179-1393	299-166
4	1.1	1450	1320-1803	412-298
	0.75	960	1925-1428	80-150
4.5	1.1	1450	2076-3159	495-231
	0.75	960	2758-1932	100-200
5	2.2	1450	2848-4280	615-378
	1.1	960	4284-3129	100-200
6	0.55	710	2961-1715	80-150
	5.5	1450	14000-11990	150-500
7	3	960	6888-10115	385-223
	1.1	710	3519-5137	150-300
8	7.5	1450	18900-16800	200-500
	3	960	9660-7980	548-371
10	1.1	710	5610-8342	200-500
	11	1450	28000-25060	100-200
10	4	960	18200-16800	150-300
	2.2	710	13860-12000	100-200
10	18.5	960	26233-18743	1395-1104
	7.5	710	12942-14252	637-805



DWT-II型玻璃钢离心屋顶风机



DWT-II型玻璃钢离心屋顶通风机外形尺寸图表

机号(NO)	功率(KW)	外形尺寸mm						
		ΦA	B	C	D	E	ΦF	H
3	1.5	600	500	60	320	520	305	722
3.5	2.2	600	560	60	340	540	360	778
4	1.1	900	660	60	340	600	400	823
4.5	1.1	1000	700	60	400	700	460	853
5	2.2	1000	750	60	420	750	510	968
6	5.5	1250	840	60	480	910	610	1046
7	7.5	1250	900	60	500	930	710	1249
8	11	1340	1000	60	500	1060	800	1373
10	18.5	1800	1300	60	560	1260	1010	1580

▶▶ CFS-A(11-62A)型低噪音离心式通风机

CFS-A(11-62)A型离心风机是一种高效率、低转速、低噪声离心风机，它是有先进的空气动力的叶轮结构，对数螺旋形机壳，并具有结构新颖紧凑、振动小、使用时调节方便等特点。输送的介质为空气或其他不自燃的，对人体无害的气体，介质中不含粘性物质，气体温度 $\leq 80^\circ\text{C}$ ，尘土及固体杂质 $\leq 150\text{mg}/\text{m}^3$ 。



CFS-A(11-62A)多翼式低噪音离心通风机

用途：用于空调机组、大小宾馆、酒楼通风换气或抽油烟，也可作为一般的通风换气用。

CFS-A(11-62A)多翼式低噪音离心通风机性能表

机号(NO)	功率(KW)	转速(r/min)	流量(m ³ /h)	全压(Pa)
2.8A	0.75(220V)	1450	1380-3335	410-150
	0.75	1450	1380-3335	410-150
3A	1.1	960	1393-3610	260-118
	1.5(220V)	1450	2219-5750	659-300
3.5A	1.5	1450	2219-5750	659-300
	1.1	960	2889-5918	340-85
4A	3	1450	4600-9430	836-216
	2.2	940	5118-9797	510-403
5A	3	960	5227-10100	572-420
	4	910	6541-13077	743-425
6A	5.5	960	6900-16100	827-473
	7.5	960	9200-20700	1200-490
6.5A	11	960	13158-21318	1408-575
7A	11	720	14300-22850	1653-657



➡ CFS-E(11-62E)型多翼式低噪音离心通风机

CFS-E (11-62E)式皮带传动离心通风机是11-62A式传动基础上研制出来的一种新型产品。它具有比A式风量更大、噪声更低。结构牢固、设计新颖等特点，它是现在大小宾馆、酒楼及大、小型空调机组理想配套设备，它可作为输入气体或输出气体之用，为净化行业开创了新领域。输送的介质为空气或其他不自然的、对人体无害的气体，气体中不含粘性物质，气体温度 $\leq 80^{\circ}\text{C}$ ，尘土及固体杂质 $\leq 150\text{mg}/\text{m}^3$ 。



CFS-E (11-62E)型多翼式低噪音离心通风机

CFS-E (11-62E)型多翼式低噪音离心通风机性能表

机号 (NO)	功率 (KW)	转速 (r/min)	流量 (m ³ /h)	全压 (Pa)
3E	1.5	1420	1959-4162	469-584
3.5E	1.1	960	2684-4303	353-265
	3	1420	3917-6365	772-582
4E	2.2	850	3984-7703	394-276
	3	960	4500-8700	502-352
5E	4	820	4841-8542	628-560
	5.5	960	5667-10000	861-767
6E	7.5	720	7000-16000	749-413
6.5E	7.5	650	8035-18364	716-395
	11	720	8900-20342	879-485
7E	11	650	10035-22937	830-458
	15	720	11116-25407	1019-562
7.5E	11	600	13846-23077	924-507
	15	650	15000-25000	1085-595
8E	15	560	12923-28000	894-700
	18.5	610	14077-30500	1061-831
	30	720	16616-36000	1478-1158

➡ RSTW低噪音柜式离心风机

RSTW低噪音柜式离心风机选用前向多翼式离心叶轮箱体框架采用拼装形式，结构紧凑坚固整体可全部拆散，运输方便机体材料可多种选用，可灵活变动外观美观大方。具有噪音低，流量大，效率高，运行平稳，质量稳定，经久耐用，安装维护方便等特点。常规风量：2530-65000m³/h；常规风压：465-1150Pa
应用领域：广泛适用于宾馆、体育馆、学校、酒楼、影剧院、礼堂、高级民用住宅等场所的通风换气，厨房排油烟系统。

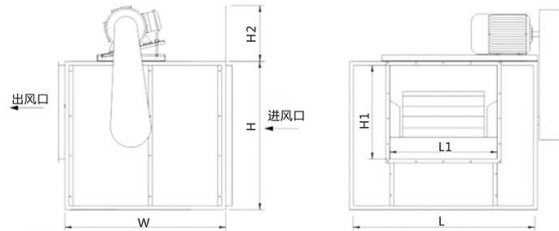


RSTW性能参数表

机号 (NO)	转速 (r/min)	功率	流量 (m ³ /h)	全压 (Pa)	噪音 (db)	重量 (kg)	电机型号
9"	1100	0.55kw	2530	465	≤63	75	JYP2-80M1-4
	1400	0.75kw	3250	510			JYP2-80M2-4
	1550	1.1kw	3700	630			JYP2-90S-4
10"	970	0.75kw	3500	530	≤65	85	JYP2-80M2-4
	1100	1.1kw	3850	580			JYP2-90S-4
	1250	1.5kw	4600	620			JYP2-90L-4
12"	950	1.1kw	5500	550	≤65	90	JYP2-90S-4
	1020	1.5kw	6000	580			JYP2-90L-4
	1200	2.2kw	6500	600			JYP2-100L-4
15"	870	1.5kw	9000	450	≤68	102	JYP2-90L-4
	910	2.2kw	9900	460			JYP2-100L1-4
	1100	3kw	10400	510			JYP2-100L2-4
18"	760	3kw	10600	500	≤70	165	JYP2-100L2-4
	850	4kw	15200	510			JYP2-112M-4
	900	5.5kw	16500	655			JYP2-132S-4
20"	680	4kw	16700	490	≤70	190	JYP2-112M-4
	760	5.5kw	18500	570			JYP2-132S-4
	820	7.5kw	21000	720		250	JYP2-132M-4
	900	11kw	24000	910			JYP2-160M-4
22"	650	5.5kw	21500	550	≤72	200	JYP2-132S-4
	720	7.5kw	25500	670			JYP2-132M-4
	800	11kw	27000	890		260	JYP2-160M-4
	870	15kw	29500	1150			JYP2-160L-4
25"	660	7.5kw	30000	620	≤75	240	JYP2-132M-4
	730	11kw	34000	710			JYP2-160M-4
	790	15kw	36500	860		300	JYP2-160L-4
	850	18.5kw	38000	1050			JYP2-180M-4
27.5"	620	11kw	38500	660	≤82	390	JYP2-160M-4
	670	15kw	43000	780			JYP2-160L-4
	730	18.5kw	46500	920		470	JYP2-180M-4
	750	22kw	50000	950			JYP2-180L-4
30"	540	15kw	48700	745	≤85	510	JYP2-160L-4
	590	18.5kw	54000	850			JYP2-180M-4
	640	22kw	55000	985		530	JYP2-180L-4
	680	30kw	61500	1040			JYP2-200L-4
36"	490	18.5kw	55300	820	≤88	540	JYP2-180M-4
	620	22kw	60000	920			JYP2-180L-4
	660	30kw	65000	950		600	JYP2-200L-4



RSTW外型安装尺寸表



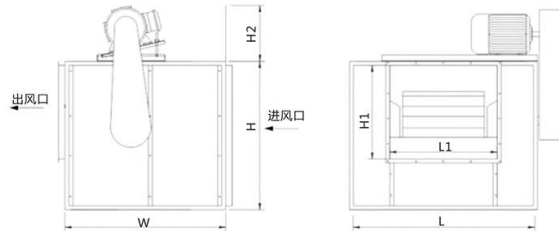
RSTW尺寸规格表(单位mm)

型号-规格	外型		出风口		进风口		高H	马达功率(KW)	H2
	长L	宽W	高H	L1	H1	宽W			
9"-A/B	710	510	490	310	255	450	410	0.55-1.1	250
9"-C	710	560	540	310	255	450	460		
9"-D	710	510	540	310	255	450	460		
9"-F	710	760	490	310	255	450	410		
9"-G	710	760	490	310	255	450	410		
9"-H/L	710	760	540	310	255	450	460		
10"-A/B	760	540	510	340	280	500	430	1.5	260
10"-C	760	600	610	340	280	500	530		
10"-D	760	540	610	340	280	500	530		
10"-F	760	760	510	340	280	500	430		
10"-G	760	760	510	340	280	500	430		
10"-H/L	760	760	610	340	280	500	530		
12"-A/B	860	640	590	390	330	740	470	1.1-1.5	260
12"-C	860	740	650	390	330	740	530		
12"-D	860	640	650	390	330	740	530		
12"-F	860	860	590	390	330	740	470		
12"-G	860	860	590	390	330	740	470		
12"-H/L	860	860	650	390	330	740	530		
15"-A/B	920	720	720	445	405	800	600	1.5	260
15"-C	920	810	790	445	405	800	670		
15"-D	920	720	720	445	405	800	600		
15"-F	920	960	720	445	405	800	600		
15"-G	920	960	720	445	405	800	600		
15"-H/L	920	1020	790	445	405	800	670		
18"-A/B	1070	820	830	540	480	950	710	3-5.5	400

18"-C	1070	1100	830	540	480	950	710	3-5.5	400
18"-D	1070	820	830	540	480	950	710		
18"-F	1070	1120	830	540	480	950	710		
18"-G	1070	1120	830	540	480	950	710		
18"-H/L	1070	1120	830	540	480	950	710		
20"-A/B	1220	920	950	615	545	1100	830		
20"-C	1220	1200	950	615	545	1100	830		
20"-D	1220	920	950	615	545	1100	830		
20"-F	1220	1320	950	615	545	1100	830		
20"-G	1220	1320	950	615	545	1100	830		
20"-H/L	1220	1320	950	615	545	1100	830		
22"-A/B	1320	980	1020	675	610	1200	900	5.5-15	500
22"-C	1320	1140	1020	675	610	1200	900		
22"-D	1320	980	1020	675	610	1200	900		
22"-F	1320	1370	1020	675	610	1200	900		
22"-G	1320	1370	1020	675	610	1200	900		
22"-H/L	1320	1370	1020	675	610	1200	900		
25"-A/B	1470	1070	1120	765	690	1350	1000	7.5-11	460
25"-C	1470	1290	1120	765	690	1350	1000		
25"-D	1470	1070	1120	765	690	1350	1000		
25"-F	1470	1480	1120	765	690	1350	1000		
25"-G	1470	1480	1120	765	690	1350	1000		
25"-H/L	1470	1520	1120	765	690	1350	1000		
27.5"-A/B	1630	1230	1270	850	740	1510	1150	15-18.5	500
27.5"-C	1630	1570	1270	850	740	1510	1150		
27.5"-D	1630	1230	1270	850	740	1510	1150		
27.5"-F	1630	1630	1270	850	740	1510	1150		
27.5"-G	1630	1630	1270	850	740	1510	1150		
27.5"-H/L	1630	1670	1270	850	740	1510	1150		
30"-A/B	1780	1320	1370	915	835	1660	1250	11-18.5	530
30"-C	1780	1520	1370	915	835	1660	1250		
30"-D	1780	1320	1370	915	835	1660	1250		
30"-F	1780	1730	1370	915	835	1660	1250		
30"-G	1780	1730	1370	915	835	1660	1250		
30"-H/L	1780	1780	1370	915	835	1660	1250		
36"-A/B	2000	1320	1370	1090	835	1880	1250	15-18.5	500
36"-C	2000	1560	1370	1090	835	1880	1250		
36"-D	2000	1320	1370	1090	835	1880	1250		
36"-F	2000	1770	1370	1090	835	1880	1250		
36"-G	2000	1770	1370	1090	835	1880	1250		
36"-H/L	2000	1820	1370	1090	835	1880	1250		
36"-A/B	2000	1320	1370	1090	835	1880	1250	22	530
36"-C	2000	1560	1370	1090	835	1880	1250		
36"-D	2000	1320	1370	1090	835	1880	1250		
36"-F	2000	1770	1370	1090	835	1880	1250		
36"-G	2000	1770	1370	1090	835	1880	1250		
36"-H/L	2000	1820	1370	1090	835	1880	1250		



RSTW外型安装尺寸表



RSTW尺寸规格表(单位mm)

型号-规格	外型		出风口		进风口		高H	马达功率(KW)	H2
	长L	宽W	高H	L1	H1	宽W			
9"-A/B	710	510	490	310	255	450	410	0.55-1.1	250
9"-C	710	560	540	310	255	450	460		
9"-D	710	510	540	310	255	450	460		
9"-F	710	760	490	310	255	450	410		
9"-G	710	760	490	310	255	450	410		
9"-H/L	710	760	540	310	255	450	460		
10"-A/B	760	540	510	340	280	500	430	1.5	260
10"-C	760	600	610	340	280	500	530		
10"-D	760	540	610	340	280	500	530		
10"-F	760	760	510	340	280	500	430		
10"-G	760	760	510	340	280	500	430		
10"-H/L	760	760	610	340	280	500	530		
12"-A/B	860	640	590	390	330	740	470	1.1-1.5	260
12"-C	860	740	650	390	330	740	530		
12"-D	860	640	650	390	330	740	530		
12"-F	860	860	590	390	330	740	470		
12"-G	860	860	590	390	330	740	470		
12"-H/L	860	860	650	390	330	740	530		
15"-A/B	920	720	720	445	405	800	600	1.5	260
15"-C	920	810	790	445	405	800	670		
15"-D	920	720	720	445	405	800	600		
15"-F	920	960	720	445	405	800	600		
15"-G	920	960	720	445	405	800	600		
15"-H/L	920	1020	790	445	405	800	670		
18"-A/B	1070	820	830	540	480	950	710	3-5.5	400

18"-C	1070	1100	830	540	480	950	710	3-5.5	400
18"-D	1070	820	830	540	480	950	710		
18"-F	1070	1120	830	540	480	950	710		
18"-G	1070	1120	830	540	480	950	710		
18"-H/L	1070	1120	830	540	480	950	710		
20"-A/B	1220	920	950	615	545	1100	830		
20"-C	1220	1200	950	615	545	1100	830		
20"-D	1220	920	950	615	545	1100	830		
20"-F	1220	1320	950	615	545	1100	830		
20"-G	1220	1320	950	615	545	1100	830		
20"-H/L	1220	1320	950	615	545	1100	830		
22"-A/B	1320	980	1020	675	610	1200	900	5.5-15	500
22"-C	1320	1140	1020	675	610	1200	900		
22"-D	1320	980	1020	675	610	1200	900		
22"-F	1320	1370	1020	675	610	1200	900		
22"-G	1320	1370	1020	675	610	1200	900		
22"-H/L	1320	1370	1020	675	610	1200	900		
25"-A/B	1470	1070	1120	765	690	1350	1000	7.5-11	460
25"-C	1470	1290	1120	765	690	1350	1000		
25"-D	1470	1070	1120	765	690	1350	1000		
25"-F	1470	1480	1120	765	690	1350	1000		
25"-G	1470	1480	1120	765	690	1350	1000		
25"-H/L	1470	1520	1120	765	690	1350	1000		
27.5"-A/B	1630	1230	1270	850	740	1510	1150	15-18.5	500
27.5"-C	1630	1570	1270	850	740	1510	1150		
27.5"-D	1630	1230	1270	850	740	1510	1150		
27.5"-F	1630	1630	1270	850	740	1510	1150		
27.5"-G	1630	1630	1270	850	740	1510	1150		
27.5"-H/L	1630	1670	1270	850	740	1510	1150		
30"-A/B	1780	1320	1370	915	835	1660	1250	11-18.5	530
30"-C	1780	1520	1370	915	835	1660	1250		
30"-D	1780	1320	1370	915	835	1660	1250		
30"-F	1780	1730	1370	915	835	1660	1250		
30"-G	1780	1730	1370	915	835	1660	1250		
30"-H/L	1780	1780	1370	915	835	1660	1250		
36"-A/B	2000	1320	1370	1090	835	1880	1250	15-18.5	500
36"-C	2000	1560	1370	1090	835	1880	1250		
36"-D	2000	1320	1370	1090	835	1880	1250		
36"-F	2000	1770	1370	1090	835	1880	1250		
36"-G	2000	1770	1370	1090	835	1880	1250		
36"-H/L	2000	1820	1370	1090	835	1880	1250		
36"-A/B	2000	1320	1370	1090	835	1880	1250	22	530
36"-C	2000	1560	1370	1090	835	1880	1250		
36"-D	2000	1320	1370	1090	835	1880	1250		
36"-F	2000	1770	1370	1090	835	1880	1250		
36"-G	2000	1770	1370	1090	835	1880	1250		
36"-H/L	2000	1820	1370	1090	835	1880	1250		



▶▶ XSF型高效、低噪声多翼厨房排烟离心式通风机

XSF系列多翼低噪声厨房排烟离心风机是我公司应用和吸收国外叶轮的先进设计技术，采用11-62和CF系列多翼型叶片结构形式，针对器叶轮在厨房排烟使用难于清洁油污的情况，精心研究与改良，以先进技术与丰富的经验设计制作而成的。具有结构新颖紧凑、振动小、使用时调节方便等特点。输送的介质为空气或其他不自燃的，对人体无害的气体，介质中不含粘性物质，气体温度 $\leq 80^{\circ}\text{C}$ 。尘土及固体杂质 $\leq 150\text{mg}/\text{m}^3$ 。

用于空调机组、大小宾馆、食堂及公共场所通风换气或抽油烟，也可作为一般的通风换气用。



XSF多翼低噪声厨房排烟离心式通风机

XSF A型高效、低噪声多翼厨房排烟离心式通风机性能表

机号 (NO)	功率 (KW)	转速 (r/min)	流量 (m ³ /h)	全压 (Pa)
2.8A	0.75	1450	1375-2500	446-509
	0.75(220)	1450	1375-2500	446-509
3A	0.75	960	1589-2648	281-270
	1.5	1450	2400-4000	640-615
	1.5(220)	1450	2400-4000	640-615
3.5A	1.1	960	2814-4138	438-276
	3	1450	4250-6250	1000-630
4A	3	960	4250-8000	569-434
5A	4	960	6000-9500	971-992
	5.5	960	7000-12000	1002-788
6A	5.5	720	9000-13500	808-514
	11	960	12000-18000	1436-914
6.5A	7.5	720	9750-15750	939-738
	15	960	13000-21000	1669-1312
7A	11	720	14000-22000	1170-987

▶▶ CFA型低噪声多翼离心式通风机

CFA式系列多翼式离心通风机是我公司吸收国外先进技术，为我国日益发展的厨房净化、宾馆酒楼通风换气配套的新型高效节能，低噪声中压风机。具有耗电少、风量大、噪声低、美观坚固耐用等优点。

广泛用于厨房、宾馆酒楼、厂矿企业及公共场所的通风换气和抽油烟。



CFA型低噪声多翼离心式通风机

CFA型低噪声多翼离心式通风机性能表

机号 (NO)	功率 (KW)	额定电压 (V)	转速 (r/min)	流量 (m ³ /h)	全压 (Pa)
2A	1.1	220	2800	1434-2588	1037-761
		380	2800	1434-2588	1037-761
	0.37	220	1400	748-1195	259-172
		380	1450	748-1195	259-172
2.5A	2.2	380	2800	2990-4600	1880-1560
		220	2800	2887-4441	1753-1454
	0.55	380	1450	1010-2300	468-410
		220	1400	1062-2221	436-382
	0.75	380	1450	1725-2530	367-312
		220	1400	1665-2438	342-290
3A	1.5	220	1450	2338-4025	713-578
		380	1450	2338-4025	725-588
	1.1	220	1400	2257-3886	655-539
		380	1400	2257-3886	655-539
3.5A	3	380	1450	3716-5750	994-850
		380	1450	3587-5552	927-792
	2.2	220	1450	3587-5552	927-792
		380	910	2331-3609	392-335
4A	4	380	1440	4568-7412	1381-1336
4.5A	3	380	960	4500-6500	764-630
5A	4	380	960	3704-6325	778-496



9-19/9-26A型高压离心通风机

主要由叶轮、机壳、进风口、支架等组成,机壳通常制成右旋和左旋两种型式。

- (1) 叶轮：9-19型风机为12片叶片，9-26型风机为16片叶片，均属前弯型。叶轮扩压器外缘最高圆周线速度不得超过140m/s，叶轮成形后，经静、动平衡校正，故运转平稳。
- (2) 机壳：用普通钢板焊接成蜗形壳整体。
- (3) 进风口：做成收敛式流线型的整体结构，用螺栓固定在前盖板上。
- (4) 传动组：由主轴、轴承箱、联轴器等组成。主轴由优质钢制成，轴承箱整体结构。采用滚动轴承，滚动轴承，用润滑脂润滑。
- (5) 风机的出口位置以机壳的出口角度表示，“左”、“右”，风机机壳制成0度、45度、90度、135度、180度、225度。

一般用于锻冶炉及高压强制通风，亦可用于输送物料、空气及无腐蚀、不自燃、不易爆、不易挥发、不含粘性物质之气体。介质温度一般不超过50℃，最高不超过80℃，介质中所含尘土及硬质颗粒物不大于150mg/m³。

9-19 (A) 式性能表

机号 (NO)	功率 (KW)	转速 (r/min)	流量 (m ³ /h)	全压 (Pa)
3.15A	1.5	2900	552-847	2745-2744
4A	2.2	2900	824-1264	3584-3597
	3		1410-1704	3507-3253
4.5A	4	2900	1174-2062	4603-4447
	5.5		2281-2504	4297-4112
5A	7.5	2900	1610-2844	5697-5517
	11		3166-3488	5323-5080
5.6A	11	2900	2623-3619	7182-7109
	18.5		3996-4901	6954-6400
6.3A	18.5	2900	3220-5153	9149-9055
	30		5691-6978	8857-8148



9-19型高压离心通风机A型

9-26(A)式性能表

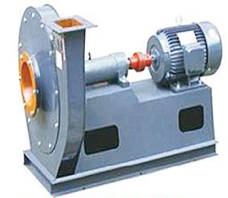
机号 (NO)	功率 (KW)	转速 (r/min)	流量 (m ³ /h)	全压 (Pa)
3.5A	3	2900	1473-2154	2950-2608
4A	4	2900	1500-2500	3348-3150
	5.5	2900	2198-3215	3852-3407
4.5A	7.5	2900	3000-5000	2835-1060
	7.5	2900	3130-3685	4910-4776
5A	11	2930	3963-4792	4661-4256
	15	2930	4293-6349	6035-5381
5.6A	18.5	2930	6762	5180
	22	2930	6032-7185	7610-7400
6.3A	30	2950	7766-9500	7218-6527
	45	2970	8588-11883	9698-8915
6.3A	55	2970	12699-13525	8636-8310



9-26型高压离心通风机A型

9-19/9-26D式通风机系列

9-19/9-26D型系列高压离心通风机，一般用于锻冶炉及高压强制通风，玻璃、陶瓷、无线电、蓄电池等行业高压强制通风以及粮食、饲料、矿粉、塑料等，亦可用于输送物料、空气及无腐蚀、不自燃、不易爆、不易挥发、不含粘性物质之气体。



9-19/9-26D式通风机系列

9-19 (D) 式性能表

机号(NO)	功率(KW)	转速	流量(m ³ /h)	全压(Pa)
7.1D	37	2950	4610-7376	11717-11596
	55	2970	8144-9988	11340-10426
8D	75	2970	6594-11649	15034-14546
	110	2980	12968-14287	14021-13362
	7.5	1450	3297-4616	3620-3647
9D	15	1450	5275-7144	3584-3231
	22	1450	4695-7511	4597-4551
10D	30	1470	8294-10171	4453-4101
	37	1480	6440-12450	5840-5495
11.2D	45	1480	13952-15455	5244-4958
	75	1480	9047-15380	7364-7236
	75	1480	17491-21713	6927-6246
12.5D	15	970	5990-11580	3182-2996
	22	970	12978-14375	2860-2705
	75	1480	12577-18447	9229-9310
14D	110	1480	21381-30186	9068-7822
	220	1490	30040-42409	11464-9878
16D	75	990	19888-28078	4917-4249
	400	1490	57150-63305	13808-13035
17D	110	990	29687-41912	6456-5575
	500	1490	61200-75900	16356-14715
18D	160	990	40500-50300	7169-4650
	630	1460	72600-90100	18336-16497
18D	200	990	48100-59700	8037-7231

9-26 (D) 式性能表

机号(NO)	功率(KW)	转速	流量(m ³ /h)	全压(Pa)
7.1D	75	2970	12292-14643	12427-12078
	110	2980	15826-19360	11776-10635
8D	132	2980	17584-20947	15955-15504
	200	2980	22640-27696	15112-13634
	30	1470	13001-13848	3421-3294
9D	18.5	1450	8792-12166	3834-3529
	45	1480	16118-19717	4620-4181
10D	30	1470	12518-14913	4869-4736
	75	1480	23612-30052	5761-5065
11.2D	55	1480	17172-21465	6143-5920
	132	1490	39205-42221	6691-6382
12.5D	110	1480	24126-36189	7747-7009
	37	980	23959-27953	3031-2763
	30	980	15973-21963	3346-3140
14D	250	1490	46117-58695	9103-7993
	160	1490	33540-41925	9713-9356
16D	75	990	33309-38860	3785-3450
	45	980	22206-30533	4179-3921
17D	75	990	31197-35097	5262-5188
	250	1490	47121-53011	12285-12109
18D	500	1490	70339-79131	16250-16014
	220	990	75675-81496	5971-5694



4-72型离心式通风机

4-72型系列离心通风机可输入空气及其它不自然、自爆、对人体无害、对钢铁材料无腐蚀性气体。气体内不允许有粘性物质。所含尘土及硬度颗粒物不大于150mg/m³，气体温度≤80°C，该风机具有良好的气动型，叶轮、皮带轮均经严格的静、动平衡校正，故运转平稳，震动小、效率高，寿命长等特点。

广泛适用于工矿企业，大型建筑，宾馆酒楼等室内通风换气。

4-72A型离心式通风机性能表

机号 (NO)	功率 (KW)	转速 (r/min)	流量 (m ³ /h)	全压 (Pa)
2.5A	0.75	2800	1223-1981	855-482
2.8A	1.5	2800	1131-2536	994-606
	0.75	1400	688-1210	214-102
3.2A	2.2	2800	1688-3517	1300-792
	1.1	1400	844-1758	324-198
3.6A	3	2900	2664-5268	1578-989
	1.1	1400	1332-2634	393-247
4A	5.5	2900	4012-7419	2014-1320
	1.1	1400	2006-3700	501-329
4.5A	7.5	2900	5712-10562	2554-1673
	1.1	1400	2856-5281	634-416
5A	15	2930	7728-15455	3187-2019
	2.2	1420	3864-7728	790-502
5.6A	22	2930	10122-25736	4152-2330
	3	1420	5009-12736	1017-570
6A	4	1450	6677-13353	1139-724
	1.5	960	4420-8841	498-317
7A	11	1450	10602-21204	1550-984



4-72A离心式通风机(A式)



4-72型离心式通风机(C式)

4-72 (C) 型排尘离心通风机性能表

机号 (NO)	功率 (KW)	转速 (r/min)	流量 (m ³ /h)	全压 (Pa)
6C	15-4P	2240	10314-20628	2734-1733
	11-4P	2000	9209-18418	2176-1380
	7.5-4P	1800	8288-16576	1760-1116
	5.5-4P	1600	7367-14734	1389-881
	3-4P	1250	5756-11511	846-537
	2.2-4P	1000	4605-9209	541-344
	1.1-4P	800	3684-7367	346-220
7C	18.5-4P	1800	13161-26322	2395-1519
	15-P	1600	11698-23397	1890-1199
	11-4P	1450	10602-21204	1553-984
	7.5-4P	1250	9140-18279	1151-731
	5.5-4P	1120	8189-16378	924-586
	4-4P	1000	7312-14623	736-468
8C	37-4P	1800	28105-36427	2920-2302
	30-4P	1800	19646-25240	3143-3032
	22-4P	1600	17463-22435	2478-2390
	11-4P	1250	13643-25297	1507-1106
	7.5-4P	1120	12224-15705	1209-1166
	5.5-4P	1000	10914-14022	963-929
	5.5-4P	900	14052-18213	725-572
	3-4P	800	8732-16190	615-452
10C	2.2-4P	710	7749-11085	485-450
	37-4P	1250	34863-48797	2373-1877
	30-4P	1120	31237-43722	1902-1505
	18.5-4P	1000	27890-39038	1514-1199
	15-4P	900	25101-31534	1225-970
	11-4P	800	22312-31230	967-766
	7.5-4P	710	19802-27717	761-603
	5.5-4P	630	17571-24594	599-475
12C	75-4P	1120	53978-75552	2746-2172
	55-4P	1000	63953-67457	1859-1729
	37-4P	900	43375-60712	1767-1399
	30-4P	800	38556-53966	1395-1104
	18.5-4P	710	34218-47895	1097-869
	15-4P	630	30362-42489	863-684
	11-4P	560	31774-37776	646-540
	7.5-4P	500	24097-33728	543-430
14C	110-4P	1000	76535-107124	2985-2361
	75-4P	900	68881-96412	2412-1908
	55-4P	800	61228-85699	1903-1506
	37-4P	710	54340-76058	1497-1185
	30-4P	630	48217-67488	1177-932
	18.5-4P	560	42859-59990	929-736
	15-6P	500	38267-53562	741-587
	11-6P	450	34441-48206	599-474
	7.5-6P	400	30614-42850	474-395
	5.5-6P	355	27170-38029	372-295



9-12高压离心通风机系列

9-12型是化铁炉和纸箱机械专用的高压离心风机输送气体应无腐蚀性不自然，不含粘性物质的气体，输送介质温度，一般不超过80°C。介质中所含的尘灰硬质颗粒 $\leq 150\text{mg}/\text{m}^3$ 。

9-12高压离心通风机性能参数

机号 (NO)	功率 (KW)	转速 (r/min)	流量 (m ³ /h)	全压 (Pa)
5A	5.5	2900	1000-2680	4800-3239
	7.5	2900	2700-3400	3100-2065
6.3A	7.5	2900	1000-1875	8000-8300
	11	2930	1925-2750	8280-7850
	15	2930	2800-4000	7830-6100
6.8A	15	2930	1667-3600	9880-9420
	18.5	2930	3667-4567	9350-8400
	22	2930	4600-5500	8350-6760
7.1A	15	2930	1201-2978	10515-10821
	18.5	2930	3566-4148	10570-10103
	30	2950	4818-6344	9490-6933
7.7A	18.5	2930	1532-2983	12367-12953
	37	2950	3798-6697	12727-10520
	45	2970	7314-8092	9632-8154



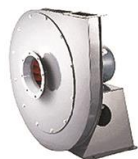
9-12高压离心通风机

X Q型高压离心通风机

XQ I / II 是水泥行业专用风机，用于高压强制通风，并可广泛用于输送物料，输送介质温度，一般不超过80°C。介质中所含的尘灰硬质颗粒 $\leq 150\text{mg}/\text{m}^3$ 。

X Q型高压离心通风机性能参数表

机号 (NO)	功率 (KW)	转速 (r/min)	流量 (m ³ /h)	全压 (Pa)
XQI-4.5A	3	2900	372-1314	4722-4990
XQI-5.4A	4	2840	334-1125	6363-6422
XQII-4.7A	5.5	2900	503-1907	4987-5405



X Q型高压离心通风机

2JZ双级高压离心式鼓风机

风机的结构和特点

本风机主要由进风口、叶轮、机壳、电机、支架组成。

叶轮：采用双级叶轮结构，优质钢板制作，采用双击叶轮结构由叶片与轮盘和轮盖铆焊而成，并经静、动平衡校正，具有良好的空气动力性能，运转平衡。

机壳：采用优质钢板焊成蜗形壳整体，机壳蜗舌部采用新型消声结构，具有良好的消声效果。通风机可制成右旋和左旋两种方式。从电机一端正视，如叶轮顺时针旋转称右旋风机，以“右”表示；逆时针旋转称左旋风机，以“左”表示。风机的出口位置以机壳的出风口角度表示。：“左”“右”均可制成0°、45°、90°、135°、180°、225°共6种角度。风机的传动方式为A式。对于较大容量三相异步电动机（为电机额定功率在7.5kW以上），因起动时起动电流较大，不允许直接起动，应采用Y- Δ 降压起动方法或其它方法起动。

风机用途

2JZ系列双级高压离心式鼓风机是目前在国内外一系列的高压鼓风机的基础上研发的新产品，它具有高压、低噪声特点，风机采用双级叶轮结构，由异步电动机直接驱动，整机设计合理紧凑、外形美观、运转平衡可靠。本系列风机能适用于各种中小型加热炉，热处理炉、熔炼炉、焚烧炉、陶瓷工业的隧道焙烧炉，模壳焙烧炉、锻造炉、玻璃供料槽炉，退火炉等燃油、燃气喷咀雾化及燃煤助燃之用，也可用于短距离无粘性的粉体小颗粒的气力推送，窑炉排烟系统的引射，同时也是被其它行业广泛选用的一种新型节能风机。

2JZ双级高压离心式鼓风机参数表

机号(NO)	功率(KW)	电压(V)	转速(r/min)	流量(m ³ /h)	全压(Pa)
4A	0.9	380	2800	200-300	5100-4650
4.5A	2.2	380	2800	400-670	6420-5300
5A	4.0	380	2900	400-1300	8100-2550
5.6A-1	5.5	380	2900	700-1100	9700-8080
	7.5	380	2900	1150-1600	7650-3430
5.6A-2	7.5	380	2900	709-1300	10119-9160
	11.0	380	2930	1350-2314	8950-2247
6.3A	11.0	380	2930	1030-1700	11920-9520
	15.0	380	2930	1720-2519	9440-949
6.8A	15.0	380	2930	980-2000	14570-10950
	18.5	380	2930	2070-2920	10400-3500



2JZ双级高压离心式鼓风机



▶▶▶ C6-46排尘离心通风机系列

C6-46-11型排尘离心通风机适用于排送含有木质碎屑，纤维和尘土等的空气混合物，介质温度不超过80℃。通风机具有6个向前弯曲的叶片，平板的前盘和后盘及铸铁轮毂。叶轮经静动平衡校正，运转平稳，主轴采用优质碳素钢制造。为安装检修方便起见，除No.3-6小型通风机的机壳为整体外，No.8-12分为两部分，用螺栓连接。传动方式如No.3-6做成电动机直联“A”式传动和带轮“C”式传动；No.8、10、12可做成带轮“C”式传动和联轴器“D”式传动。旋转方向为通风机可做成顺转的和逆转的两种式样，进风口固定在侧面，出风口位置每种旋转方向：No.3-6可做成6种不同位置，No.8-12可做成3种不同位置。

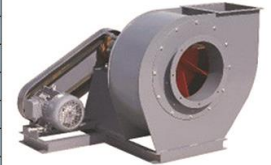
C6-46排尘离心通风机性能表

机号(NO)	传动方式	功率 (KW)	转速 (r/min)	流量 (m³/h)	全压 (Pa)
3	A	3	2900	1183-2891	1452-1205
4	A	2.2	1450	1404-3420	676-568
5	A	5.5	1450	2733-6660	1117-931
6	A	7.5	1450	4725-11552	1607-1343
		3	960	3130-7045	706-598
4	C	5.5	2320	2240-5460	1735-1441
		4	2030	1962-4790	1333-1107
		3	1810	1747-4260	1058-882
		2.2	1665	1608-3918	892-745
		1.5	1520	1468-3582	745-617
		1.1	1305	1260-3080	549-461
		7.5	1740	3280-8005	1627-1333
5	C	5.5	1620	3054-7450	1401-1156
		4	1390	2620-6400	1029-853
		3	1275	2404-5860	862-715
		2.2	1160	2183-5340	715-598
		2.2	1004	4378-4781	510-480
		1.5		1960-3975	579-529
		6	C	7.5	1350
5.5	4398-7116			1400-1372	
7.5	1255			9120-9920	1068-1000
5.5				4080-8282	1205-1117
5.5	1160			6988-9219	990-853
4				3780-6111	1029-1020
4	1060			6294-8427	823-715
3				3450-5583	862-853
3	965			5729-7670	686-588
2.2				3141-5082	715-705
2.2				2836-6910	579-480



C6-46A式离心机

机号(NO)	传动方式	功率 (KW)	转速 (r/min)	流量 (m³/h)	全压 (Pa)		
8	C	18.5	870	16975-20145	1480-1333		
		15		8375-15255	1607-1539		
		15	1085	14288-19124	1353-1166		
		11		7840-12676	1401-1382		
		11	1015	12750-17070	1068-922		
		7.5		6990-11310	1117-1098		
		7.5	905	10790-13540	1000-941		
		5.5		6655-9415	1020		
		7.5	864	11230-15040	833-715		
		5.5		6150-9960	862-853		
		5.5	796	7910-13685	715-598		
		3		5600-6755	715-725		
		4	725	9186-12300	559-480		
		3		5034-8148	579-569		
		10	C	37	625	26900-36050	2068-1803
30	20300-24000			2156-2136			
30	1000			21830-24450	1735-1460		
22				12300-18300	1754-1745		
22	900			21540-28850	1323-1156		
18.5				800	10920-19200	1382-1369	
18.5	710			21000-25000	1000-911		
11				9000-19000	1098-1039		
11	630			8610-22700	862-715		
7.5				560	7650-20200	676-569	
12	C			55	768	44600-48770	1607-1509
				37		32330-40500	1784-1675
		30	720	20000-28220	1823-1813		
		37		34220-45800	1529-1323		
		30	670	18780-30360	1597-1560		
		30		31830-42600	1323-1147		
		22	628	17470-28240	1382-1353		
		22		23100-30860	1215-1116		
		15	582	16340-19725	1215-1225		
		22		30680-36900	951-862		
		15	530	15130-24460	1029-1019		
		15		25220-33770	833-715		
		11	483	13820-22370	862-853		
		11		22950-25540	686-557		
		7.5	435	12590-20360	715-705		
7.5	18360-23040	559-540					
5.5	11340-16020	588-579					



C6-46C式排尘离心通风机



▶▶▶ C6-48排尘离心风机

C6-48型排尘离心风机适用于排送含有木质碎屑，纤维和尘土等的空气混和物，介质温度不超过80°C。根据需要C6-48可以改型为G/Y6-48。

风机主要由叶轮、进风口、机壳、传动组等组成 1)叶轮 由10片材料为Q235A的后倾圆弧叶片，焊接于弧锥型轮盖与平板型轮盘中间。经过动、静平衡校正，因此运转平稳。 2)机壳 用普通钢板焊接成蜗形壳整体。 3)进风口制成收剑式流线型整体结构。用螺栓固定在机壳入口侧。 4)传动部分由主轴、轴承箱、带轮等组成，主轴由优质钢制成，轴承箱整体结构，采用滚动轴承、滚动轴承用钙钠基润滑脂润滑。通风机制成左旋转和右旋转两种形式。从传动组正视图风机，如叶轮按顺时针方向旋转，称为右针旋转风机，以“右”表示；按逆时针旋转，称为左旋转风机，以“左”表示。风机的出口位置，以机壳的出口角度表示。“左”和“右”均可制成0°、45°、90°、135°、180°、225°共6种角度。



C6-48型排尘离心风机

用途：适用于排送木质碎屑、纤维和尘土的空气混合气体。亦适用于一般的排气送风之用。

C6-48型离心通风性能参数表

机号 (NO)	功率 (KW)	转速 (r/min)	流量 (m³/h)	全压 (Pa)
3.15C	3	3150	3017-3323	1507-1376
		2800	2410-2954	1274-1086
	2.2	3150	1487-2711	1880-1615
		2800	1322-2138	1483-1344
	1.5	2500	2152-2637	1015-865
		2000	1180-1909	1181-1070
	1.1	2240	1057-2363	948-694
		2000	944-2110	755-533
	0.75	1800	850-1899	611-448
		1600	755-1688	483-354
4C	4	2500	3932-5495	1737-1384
		2500	2369-3411	1933-1810
	3	2240	3056-4924	1451-1110
		2240	2122-2589	1500-1505
	2.2	2000	1895-4396	1234-884
		1800	1705-3957	999-716
	1.5	1600	3183-3517	624-565
		1600	1516-2850	789-672
	1.1	1400	1326-3077	603-433
		1250	1184-2748	481-345
5C	7.5	2000	7883-8623	1521-1381
		1800	3553-6958	1953-1647
	5.5	1800	7095-7761	1230-1118
		1600	3198-6262	1580-1332
	4	1600	2842-6899	1247-882
		1400	2487-6036	954-675
	2.2	1250	2221-4349	760-641
		1250	4927-5390	592-538
	1.5	1120	1990-3896	610-514
		1120	4415-4829	475-432

6.3C	0.75	1000	1776-3035	486-436	
	1.1		3479-4312	410-344	
	7.5		5686-8233	1985-1866	
	11	1600	9713-13799	1782-1403	
	5.5		4975-8499	1517-1362	
	7.5		9743-12074	1279-1073	
	4	1250	4442-7588	1208-1085	
	5.5		8699-10781	1019-855	
	3		3980-7794	969-818	
	4	1120	8831-9660	755-686	
	2.2		3554-6071	772-693	
	3		6959-8625	651-547	
	1.5	1000	3198-4631	625-588	
	2.2		5464-7762	561-443	
	1.1		2843-4116	494-464	
1.5	900	4857-6900	443-350		
15		1250	9096-22075	1953-1381	
11		1120	11799-19779	1472-1108	
7.5	8150-9763		1566-1526		
7.5	1000		7276-17660	1247-882	
8C	5.5	900	6549-12824	1009-851	
	7.5		14530-15894	786-714	
	3		5821-8429	797-749	
	4	800	9944-14128	716-564	
	3		5166-12539	627-444	
	2.2		630	4584-11126	494-350
	18.5	1000	14804-22057	2043-1900	
	22		25610-36417	1787-1381	
	15		900	13323-23049	1653-1445
	18.5	800	26247-32776	1349-1118	
11	11843-23331		1297-1065		
15	800		26291-29134	978-882	
10C	7.5	710	10510-20706	1026-838	
	11		23334-25856	769-695	
	5.5		9327-18373	807-659	
	7.5	630	20704-22943	605-547	
	4		8290-16331	638-521	
	5.5		560	18404-20393	478-432
	4	500	7402-18208	508-344	
	30		800	23131-34465	2043-1900
	37		800	40017-56902	1787-1381
	12.5C	22	710	20528-35515	1607-1405
30		40442-50501		1311-1087	
15		630		18215-31513	1264-1105
18.5		630	35885-44811	1031-855	
11			560	16191-28011	997-873
15			560	31897-39832	814-675
7.5		500	14457-25010	795-695	
11			500	28480-35564	649-538



Y4-73型高效低噪声锅炉离心引风机

风机主要由叶轮、机壳、进风口、调节门及传动部分组成。

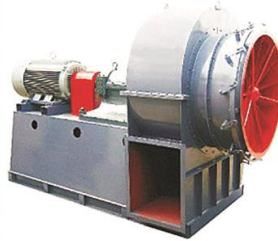
叶轮：由12片后倾翼斜切的叶片焊接于弧锥形的前盘与平板形的后盘中间。同一号的通、引风机叶轮结构相同。**机壳：**机壳是用普通钢板焊接而成的蜗形体。单吸入风机的机壳作成三种不同形式：№8~12机壳作成整体结构，不能拆开。№14~16机壳作成两开式。№18~28机壳作成三开式。对引风机、蜗形板作了适当加厚以防磨。

进风口：收敛、流线型的进风口制成整体结构，用螺栓固定在风机入口侧。

调节门：用以调节风机流量的装置，轴向装在进风口前面。调节范围由0°（全开）到90°（全闭）。风机的型式（1）引风机制成单吸入，机号有№4、5、6、8、9、12、12.4七种。（2）引风机又可制成左旋转和右旋转两种型式。从传动部正视风机，如叶轮顺时针旋转称为右旋转，以“右”表示，逆时针旋转称为左旋转以“左”表示。（3）风机的出风口位置以机壳的出风口角度表示。“左”“右”均可制成0°、90°、180°三种角度。G4-73锅炉离心通风机、Y4-73型锅炉离心引风机适用于火力发电厂中2~670T/h蒸汽锅炉的通、引风机系统。在无其它特殊要求时，G4-73亦可用于矿井通风及一般通风。通风机输送的介质为空气，最高温度不得超过80℃；引风机输送的介质为烟气，温度不得超过250℃。通风机与引风机制成单吸入、各有№8~28共12个机号。

Y4-73型锅炉离心引风机性能表

机号(NO)	功率(KW)	转速(r/min)	流量(m³/h)	全压(Pa)
8D	15	1450	20442-30993	1284-868
	30	1470	35052-44128	1511-1100
9D	7.5	960	15229-29219	721-481
	45	1480	48083-60533	1867-1359
10D	11	960	20891-40077	891-594
	5.5	720	15886-30475	515-343
11D	75	1480	53142-80570	2437-1646
	18.5	970	27806-53343	1079-719
12D	11	730	32220-40562	570-415
	110	1480	76040-104600	2829-1961
14D	30	980	36100-69253	1285-856
	15	730	28282-52661	712-495
16D	220	1490	120740-166100	3864-2676
	75	990	79944-109970	1681-1167
18D	30	730	43591-83624	1010-674
	132	990	130390-164150	2097-1526
20D	55	740	82333-124820	1302-880
	45	590	51699-99178	833-555
18D	220	990	185650-233730	2659-1934
	110	740	141170-177730	1532-1115
20D	55	590	112160-141210	965-703
	355	990	167130-320610	3598-2392
28D	160	740	160800-243800	2039-1378
	90	590	153860-193700	1192-868



Y4-73型锅炉离心引风机(D式)

Y5-47型高效低噪声锅炉离心引风机

风机结构和特点：风机的结构 风机由叶轮、机壳、进风口、传动部、调节风让等部分组成。

- 叶轮：有12片，材料为16Mn的后倾平板叶片，焊接于弧锥形前盘与平板形后盘中间，经静、动平衡校正，因此，运转平稳，有较高的强度和耐磨性，使用寿命较长。
- 机壳：用钢板焊接成蜗壳整体。№8以上“左”、“右”旋转通用。
- 进风口：敛散式的进风口制成，采用滚动轴承。
- 整体桶式轴承箱，用30°机油油润滑，№8以上有油位标志及温度计，有水冷装置，须加输水管，耗水量里量0.5~1m³/h，№6以下有风扇自冷；

风机的型式：

- 引风机制成单吸入，机号有№4、5、6、8、9、12、12.4七种。
- 引风机又可制成左旋转和右旋转两种型式。从传动部正视风机，如叶轮顺时针旋转称为右旋转，以“右”表示，逆时针旋转称为左旋转以“左”表示。
- 风机的出风口位置以机壳的出风口角度表示。“左”“右”均可制成0°、90°、180°三种角度。

风机用途：

Y5-47型锅炉离心引风机，是为适应燃用各种煤质并有消烟除尘装置的(1~20吨/小时)工业锅炉而联合设计的最高全压效率达90.5%的新系列锅炉引风机。凡进气条件相当,性能又相适者均可选用,但最高温度不得超过250℃。当前工业锅炉系列较多,燃用煤质优劣悬殊,配用的除尘器阻力不一,所需的引风机的风量、风压差异较大,为适应上述情况,考虑到风机的经济性,除配20吨锅炉的引风机所需功率较大,而用(D式)联轴器直联传动外,其余均采用三角胶带(C式)传动,不仅能以一个机号采用不同转速来满足同一吨位锅炉配置种类除尘器的要求,减少了风机的系列和机号,而且也便于作用单位根据实际情况,自行变换主轴转速来获得所需的较理想的风量、风压。

Y5-47型性能参数表

机号(NO)	功率-极数(KW-P)	转速(r/min)	流量(m³/h)	全压(Pa)
3.15C	1.5-2P	3250	1323-2496	1049-716
	1.5-2P	2990	1218-2297	883-608
	1.5-2P	2750	1120-2112	745-520
4C	4-2P	3300	2751-5190	1922-1393
	3-2P	2900	2417-4561	1481-1079
5C	7.5-2P	2900	4723-8909	2324-1687
	5.5-2P	2620	4267-8048	1893-1373
6C	18.5-2P	2850	8020-15129	3364-2452
	15-2P	2620	7372-13908	2844-2069
7C	30-2P	2580	11529-21747	3756-2746
	22-2P	2320	10367-19556	3040-2206
	18.5-4P	2200	9830-18545	2736-1991
8C	15-4P	2050	9159-17280	2373-1716
	30-2P	2020	13474-25417	3001-2187
9C	22-4P	1860	12407-23404	2550-1853
	45-4P	1900	18045-34039	3364-2452
4D	37-4P	1800	17095-32247	3020-2197
	3-2P	2900	2393-4514	1451-1059
5D	7.5-2P	2900	4723-8909	2324-1687
	18.5-2P	2930	8245-13492	3550-3168
6D	22-2P	2930	14523-15553	2903-2589
	10D	37-4P	1480	19281-31551
11D	55-4P	1480	25663-48410	3050-2216
	12D	90-4P	1480	54520-62850



Y5-47型高效低噪声锅炉离心引风机

Y5-48型高压离心通风机

Y5-48型锅炉离心引风机，是为适应燃用各种煤质并有消烟除尘装置的(1~20吨/小时)工业锅炉而联合设计的。凡进气条件相当,性能又相适者均可选用,但最高温度不得超过250℃。气体密度为0.74Kg/m³,在引风机前,必须加除尘装置,以保证进入风机的烟气含量小于400mg/m³,以提高风机寿命。当前工业锅炉系列较多,燃用煤质优劣悬殊,配用的除尘器阻力不一,所需的引风机的风量、风压差异较大,为适应上述情况,考虑到风机的经济性,除配20吨锅炉的引风机所需功率较大。

Y5-48型高压离心通风机性能表

机号(NO)	功率-极数(KW-P)	转速(r/min)	流量(m ³ /h)	全压(Pa)
4C	5.5-2P	3550	2932-5564	2221-1501
	4-2P	3150	2602-4937	1746-1180
	3-2P	2800	2313-4388	1377-932
	2.2-2P	2500	2065-3918	1097-742
5C	11-2P	3150	5304-9851	2819-1913
	7.5-2P	2800	4715-8757	2223-1509
	5.5-2P	2500	4210-7818	1769-1202
	4-2P	2240	3772-7005	1419-964
6.3C	22-2P	2800	9432-17516	3545-2403
	15-2P	2500	8421-15639	2819-1913
	11-4P	2240	7546-14013	2259-1533
	7.5-4P	2000	6737-12511	1798-1221
8C	30-4P	2000	13794-25619	3323-2253
	22-4P	1800	12415-23057	2686-1823
	15-4P	1600	11035-20495	2118-1438
	11-4P	1400	9656-17933	1619-1100
10C	75-4P	1800	22250-44634	4483-2958
	55-4P	1600	19778-39674	3531-2332
	37-4P	1400	17305-34715	2696-1782
	22-4P	1250	15451-30995	2145-1419
12.5C	110-4P	1400	33800-67803	4234-2794
	75-4P	1250	30179-60538	3365-2223
	55-4P	1120	27040-54242	2696-1782
	37-4P	1000	24143-48431	2145-1419



Y5-48型高压离心通风机

Y6-30锅炉离心引风机

本风机配套锅炉使用,具有高效低噪声特点,也可以用于介质温度不超过250℃,无腐蚀性粘性及粘性物质的送排风系统。

Y6-30锅炉引风机参数表

机号(NO)	功率(KW)	转速(r/min)	流量(m ³ /h)	全压(Pa)
3.5C	0.75-2P	2350	655-1192	853-727
6.5C	5.5-4P	2150	4263-4945	2206-2020
7.5C	7.5-4P	1900	5216-6600	2598-2500
	11-4P	1900	7349-8771	2392-2196
8.6C	18.5-4P	1850	9494-14000	3226-3040



Y6-30锅炉离心引风机

Y8-39锅炉离心引风机系列

风机适用于配有消烟除尘装置的0.5-35t/h业锅炉,输送气体最高温度不得超过250℃,在引风机前必须加装效率不低于85%的除尘装置超过250℃的可提供不锈钢材质的高温引风机。

Y8-39D式锅炉离心引风机参数表

机号 (NO)	功率 (KW)	转速 (r/min)	流量 (m ³ /h)	全压 (Pa)
4D	4	2900	3242-3846	2039-2049
	5.5	2900	4451-5660	2030-1882
4.5D	7.5	2900	4613-5477	2579-2589
	11	2930	6338-8059	2569-2392
5D	11	2930	6332	3187
	15	2930	7513-8693	3197-3167
5.6D	18.5	2930	9874-11055	3079-2951
	18.5	2930	8896	4001
6.3D	30	2950	12214-15531	3971-3707
	5.5	1450	6333-8695	1265-1255
7.1D	7.5	1450	9876-11057	1216-1167
	55	2970	17391-22114	5031-4687
8D	11	1450	9066-14136	1647-1608
	15	1450	15827-19207	1539-1333
9D	18.5	1450	12969-17805	2088-2098
	30	1470	25059-27477	1833-1696
10D	30	1470	18465-21908	2647-2716
	45	1480	32237-39122	2471-2147
11.2D	55	1480	25330-34775	3265-3422
	90	1480	48943-53666	3180-2922
12.5D	90	1480	35587-42222	4099-4275
	30	980	23561-32346	1794-1882
	37	980	36739-41132	1833-1784
14D	45	980	45525-49918	1706-1608
	45	980	32754-38861	2235-2334
	75	990	57182-69395	2226-2000
16D	22	730	24907-34194	1294-1353
	75	990	46018-54597	2804-2932
	110	990	71757-80336	2873-2785
18D	37	740	34993-48041	1618-1706
	55	740	61089-74137	1608-1451
	75	740	61973-71711	2206-2216
20D	110	740	91189-110666	2108-1892



Y8-39型锅炉离心引风机 (D式)

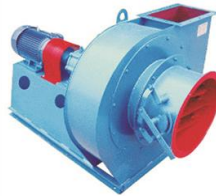


Y9-35锅炉离心引风机系列

Y9-35适用于2-240t/h蒸汽锅炉的引风系统输送气体高温不得超过250°C，在引风机前必须加装效率不低于85%的降尘装置，超过250°C的可提供不锈钢高温引风机。

Y9-35D式锅炉离心引风机参数表

机号 (NO)	功率 (KW)	转速 (r/min)	流量 (m³/h)	全压 (Pa)
8D	7.5	960	5810-8720	921-1000
	11	960	10180-16000	1020-961
10D	15	970	14200-17050	1510-1559
	18.5	970	19900	1588
	22	970	22750	1598
	30	980	25600-31250	1598-1500
	7.5	720	10800-13000	972-902
	11	730	15150-19450	921
	15	730	21600-23800	912-872
12D	55	980	39230-44140	2294
	75	990	49040-53940	2255-2167
	22	730	26110-29840	1323
	30	730	33570-37300	1323-1304
	37	740	41030	1245
13.5D	75	990	41880-48860	2834-2893
	110	990	62820-76780	2912-2736
15.5D	75	740	48240-64320	2167-2216
	110	740	72360-88440	2216-2088
18D	90	590	70140-80160	1873-1892
	110	590	90180-100200	1892-1853



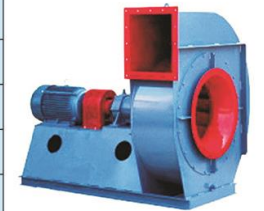
Y9-35D锅炉离心引风机(D式)

Y9-38锅炉离心引风机系列

本系列风机适合于配有省煤器（预热器）和消烟除尘装置的0.5-35T/H工业锅炉选用。凡进气条件相近，性能有适应者均可选用，但最高进气温度不得超过250°C。在引风机前必须加装除尘效率不低于85%的除尘装置以降低进入风机的烟气含埃量，不但减少烟气对环境污染而且降低了，烟尘对风机的磨损有力提高风机的使用寿命。

Y9-38系列通风机性能表

机号 (NO)	功率 (KW)	转速 (r/min)	流量 (m³/h)	全压 (Pa)
4D	5.5	2900	3297-4396	2275-2334
	7.5		4945-5495	2294-2226
4.5	11	2930	4694-7824	2873-2814
5D	15	2930	6439-7513	3550-3648
	18.5		8586-10733	3658-3481
5.6D	30	2950	9047-12063	4452-4579
	37		13571-15079	4551-4364
6.3D	5.5	1450	6441-7514	1402-1441
	7.5		8588-10735	1451-1372
	45	2970	12882-15029	5639-5786
	55		17176-19323	5805-5707
	75		21470	5521
7.1D	11	1450	9219-12292	1784-1873
	15		13829-16902	1863-1794
	18.5		18439	1735
8D	22	1450	13189-19783	2275-2363
	30	1470	21982-26378	2334-2206
9D	37	1480	18778-25038	2873-3010
	55		28168-37557	2991-2785



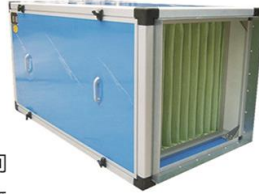
Y9-38系列通风机系列



过滤风柜系列

大气中的微粒控制一直是人类研究的课题，高科技的产品需要无尘的环境保证品质，人类健康的生活标准依赖洁净的空气，需要对空气进行净化过滤处理。我公司引进国内外先进设备和技术，开发出以空气净化为主的初、中、高效过滤排（送）风柜。

本产品选用高压多翼式风机，箱体表面采用双面彩钢板，中间为夹层隔音隔热板，外立柱为铝合金型材，外形美丽大方。过滤器采用可拆卸设计，可以很方便拉出清洗。广泛用于化工、制药、食品、电脑机房，烤漆房等无尘洁净厂房送风；中央空调加压送风。



XF系列中压过滤风柜

初、中效过滤风柜箱体尺寸表

规格型号	宽	深	高	进风口横*竖	出风口横*竖
XF125SK-G	580	580	580	500*500	150*150
XF150SK-G	580	580	580	500*500	200*200
XF200SK-G	580	580	580	500*500	250*250
XF250SK-G	580	580	580	500*500	300*300
XF315SK-G	580	580	580	500*500	330*330
XF200-G	680	1300	680	590*535	300*315
XF225-G	680	1300	680	590*535	300*315
XF250-G	670	1350	700	590*535	300*315
XF280-G	750	1350	730	670*595	350*360
XF315-G	830	830	780	745*655	390*405
XF355-G	905	1500	850	825*730	430*450
XF400-G	1000	1550	950	915*815	475*510
XF450-G	1110	1800	1050	1030*900	540*575
XF500-G	1230	1900	1150	1150*995	610*640
XF560-G	1350	2100	1280	1270*1105	670*720
XF630-G	1545	2200	1350	1465*1230	795*805
XF710-G	1720	2300	1500	1640*1375	890*900
XF800-G	1920	2500	1700	1840*1540	1000*1010
XF900-G	2140	2750	1900	2060*1815	1120*1130
XF1000-G	2280	2900	2050	2200*1905	1160*1263

初、中效过滤风柜性能表

规格型号	电机功率(KW)	风量(m³/h)	机外余压(Pa)
XF100SK-G	0.078/220V	100-250	240-60
XF125SK-G	0.08/220V	200-350	210-50
XF150SK-G	0.13/220V	300-600	280-60
XF160SK-G	0.13/220V	300-600	310-110
XF200SK-G	0.17/220V	400-900	380-60
XF250SK-G	0.18/220V	600-1000	350-60
XF315SK-G	0.28/220V	1000-1600	430-150
XF200-G	0.55/380V	1500	400-600
	0.55/380V	2000	400-500
	0.75/380V	1500	700-800
	0.75/380V	2000	600
	1.1/380V	2000	700-800
	0.75/380V	2500	400-500
	1.1/380V	2500	600-800
	1.1/380V	3000	400-600
XF225-G	1.5/380V	3000	700-800
	0.75/380V	3000	400
	1.1/380V	3000	500-600
	1.5/380V	3000	700-800
	1.1/380V	3500	400-500
	1.5/380V	3500	600-700
	2.2/380V	3500	800
	1.1/380V	4000	400
	1.5/380V	4000	500-600
	2.2/380V	4000	700-800
XF-250-G	1.1/380V	4000	400-500
	1.5/380V	4000	600-700
	2.2/380V	4000	800
	1.1/380V	4500	400
	1.5/380V	4500	500-600
	2.2/380V	4500	700-800
	1.5/380V	5000	400-500
	2.2/380V	5000	600-800
XF280-G	1.5/380V	5000	400-500
	2.2/380V	5000	600-800
	2.2/380V	6000	400-600
	3/380V	6000	700-800
XF315-G	1.5/380V	6000	400
	2.2/380V	6000	500-700
	3/380V	6000	800
	2.2/380V	7000	400-600
	3/380V	7000	700-800
	2.2/380V	8000	400
	3/380V	8000	500-700
	4/380V	8000	800



规格型号	电机功率(KW)	风量(m³/h)	机外余压(Pa)
XF355-G	2.2/380V	8000	400-500
	3/380V	8000	600-800
	2.2/380V	9000	450
	3/380V	9000	500-700
	4/380V	9000	800
XF400-G	3/380V	10000	450-500
	4/380V	10000	600-800
	3/380V	11000	500
	4/380V	11000	600-700
	5.5/380V	11000	800
XF450-G	4/380V	12000	500-600
	5.5/380V	12000	700-800
	4/380V	13000	500-600
	5.5/380V	13000	700-800
	4/380V	14000	500
XF500-G	5.5/380V	14000	700-800
	4/380V	15000	500-600
	5.5/380V	15000	700-800
	5.5/380V	16000	500-600
	7.5/380V	15000-16000	600-700
XF560-G	5.5/380V	17000	500-600
	7.5/380V	17000	700-800
	5.5/380V	18000	500-600
	7.5/380V	18000	700-800
	5.5/380V	19000	500
XF630-G	7.5/380V	19000	600-780
	5.5/380V	20000	500
	7.5/380V	20000	600-700
	7.5/380V	21000	500-600
	11/380V	20000-21000	700-800
XF710-G	5.5/380V	22000	550
	7.5/380V	22000	600
	11/380V	22000-26000	700-800
	7.5/380V	23000	500-600
	7.5/380V	24000-26000	500
XF800-G	11/380V	24000-29000	500-700
	15/380V	27000-29000	800
	11/380V	30000	500-800
	15/380V	35000	600-800
	15/380V	40000	600
XF900-G	18.5/380V	40000	600-800
	15/380V	45000	600
	18.5/380V	45000	700-800
	15/380V	50000	600
	18.5/380V	50000	700-800
XF1000-G	22/380V	50000	900
	18.5/380V	55000	600
	22/380V	55000	700-800
	18.5/380V	60000	600
	22/380V	60000	700-800
XF1500-G	30/380V	60000	900
	22/380V	65000	600
	30/380V	65000	700-900
	22/380V	70000	600-680
	30/380V	70000-80000	700-900
XF2000-G	30/380V	90000	600-650
	37/380V	90000	700-900

静电式油烟净化器

静电除油烟技术是利用阴极在高压电场中发射出来的电子，以及由电子碰撞空气分子而产生的负离子来捕捉油烟、油雾粒，使粒子带电，大部分得以降解炭化；少部分微小油粒再利用电场的作用，使带电粒子被阳极所吸附，以达到清除的目的。我公司的静电式油烟净化器主要分为三种，超净型（低空排放）、超洁型（高空排放）、脱排式（一体机）；



超净型（高空排放）



超洁型（低空排放）



脱排式（运水烟罩型一体机）静电式油烟净化器

超净型静电油烟净化器参数和外形尺寸表

超静KL机型	风量 (m³/h)	外形尺寸mm(L*W*H)	功率(W)	重量(KG)	效率(%)
BS-216J-4K	4000	675*690*830	400	75	85
BS-216J-6K	6000	675*790*945	450	100	
BS-216J-8K	8000	675*850*1000	520	110	
BS-216J-12K	12000	675*1370*945	550	140	
BS-216J-16K	16000	675*1490*1000	680	155	
BS-216J-20K	20000	675*1175*1370	820	185	
BS-216J-25K	25000	675*1175*1370	900	200	
BS-216J-30K	30000	675*1370*1595	1000	270	
BS-216J-36K	36000	675*1370*1595	1110	290	
BS-216J-42K	42000	675*1490*1710	1430	320	
BS-216J-50K	50000	675*1950*1595	1600	350	

超洁型静电油烟净化器参数和外形尺寸表

超静KL机型	风量 (m³/h)	外形尺寸mm(L*W*H)	功率(W)	重量(KG)	效率(%)
BS-216Q-2K	2000	675*850*1000	520	110	98
BS-216Q-4K	4000	1350*850*1000	930	210	
BS-216Q-6K	6000	1350*1370*941	1100	280	
BS-216Q-8K	8000	1350*1490*1000	1300	300	
BS-216Q-10K	10000	1350*1370*1595	1800	500	
BS-216Q-12K	12000	1350*1370*1595	2200	550	
BS-216Q-16K	16000	1350*1370*1708	2800	600	
BS-216Q-20K	20000	1350*1950*1595	3200	700	
BS-216Q-24K	24000	1350*2135*1708	3600	770	
BS-216Q-28K	28000	2106*1950*1595	4800	1050	
BS-216Q-36K	36000	2106*2135*1708	5400	1100	

脱排式油烟净化机技术参数

型号	风量 (m³/h)	外形尺寸mm (L*W*H)	排风口尺寸mm (L*W*H)	功率(W)	噪音(DB)	重量(KG)	配套炉型以及风口尺寸
SMLW-3A	≥5000	1500*1300*800	200*500	足1.5	≤75	~150	单头灶，上出风
SMLW-3B		1800*1300*800	200*500			~180	双头灶，上出风
SMLW-4A		2000*1300*800	200*500			~180	双头灶，上出风
SMLW-5A		2200*1300*800	200*500			~190	双头灶，上出风
SMLW-6B		2400*1300*800	200*500			~190	双头灶，上出风
						~200	双头灶，上出风